

# 売マンション 調布シュロス

京王線

調布駅徒歩6分 布田駅徒歩3分

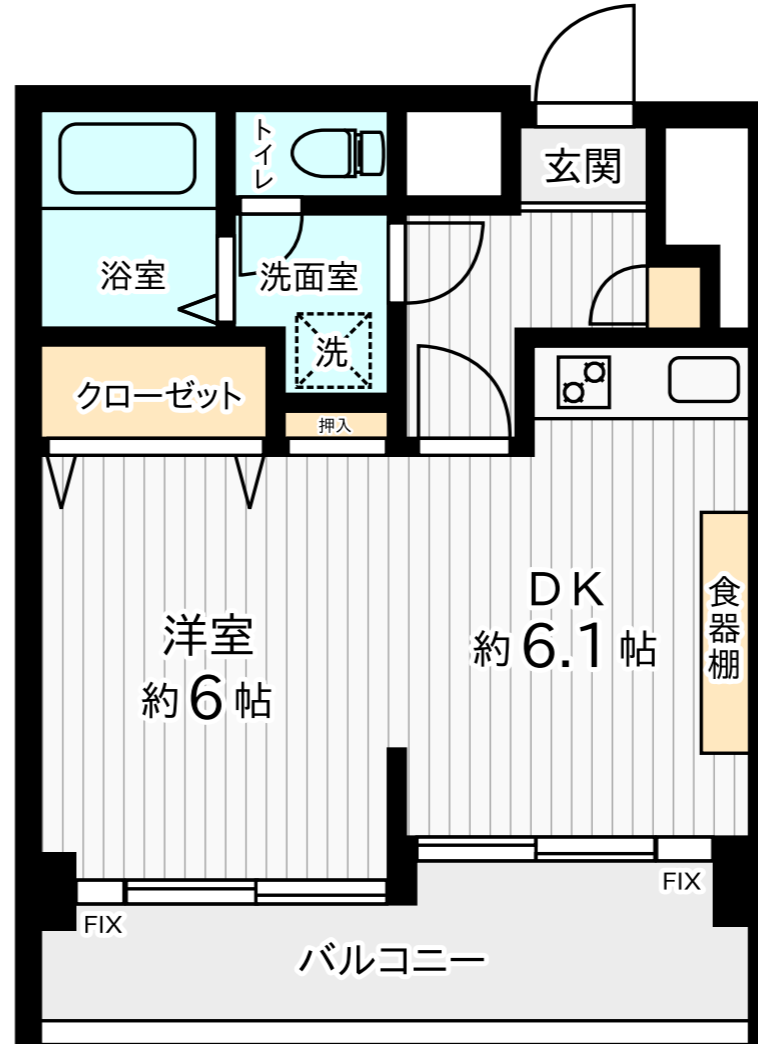
最上階につき  
眺望・通風良好!!

ペット飼育可※細則有り

Life Information

- スギ薬局調布布田店 .....約30m
- 松屋布田店 .....約50m
- 南蛮屋調布店 .....約90m
- 下布田公園 .....約200m
- ガスト調布店 .....約300m
- セブンイレブン調布駅北口店 .....約350m
- ファミリーマート調布駅北店 .....約450m
- 西友調布店 .....約500m

学	八雲台小学校	約450m
区	第七中学校	約1,200m



- ◆ 常駐管理(住み込み)
- ◆ 簡易耐震診断実施済み

- 平成26年4月浴室リフォーム済
- 平成年8月キッチンリフォーム済
- 食器棚・収納・エアコン付

販売価格

**1,580** (税込) 万円

【物件概要】

- 所在地/調布市布田2丁目21-7(住居表示)
- 交通/京王線「調布」駅徒歩6分 「布田」駅徒歩3分
- 土地権利/所有権 □ 用途地域/近隣商業・第1種住居地域
- 専有面積/34.37㎡(壁芯) □ バルコニー面積/6.40㎡
- 建物構造/鉄骨鉄筋コンクリート造地下1階地上8階建 8階部分
- 総戸数/167戸 □ 築年月/昭和47年7月築
- 間取/1DK □ 分譲会社/日興地所(株) □ 施工会社/小松建設工業(株)
- 管理会社/日本建業(株) □ 管理形態/全部委託 □ 管理方式/常駐
- 管理費/8,200円/月 □ 修繕積立金/4,870円/月
- その他費用100円/月(シュロス会費)
- 設備/都市ガス・ガス給湯器・エレベーター
- 駐車場/空有(15,000円/月)
- 現況/空室 □ 引渡し/相談
- ※ 司法書士指定あり
- ※ 図面と現況が異なる場合は、現況を優先とさせていただきます。



YOUR REAL ESTATE AGENT

**REGENCY**

全日本不動産協会会員 東京都知事(7)第56189号

株式会社リージェンシー 〒107-0052 港区赤坂7-11-7 <http://www.regency.jp/>

TEL 03-3568-7177 FAX 03-3568-7178

担当 梅澤 070-6998-0383

中古マンション  
買い取ります!

- 取引態様: 代理
- 手数料: 3%(税込)

物件所在  
調布市  
京王線  
調布